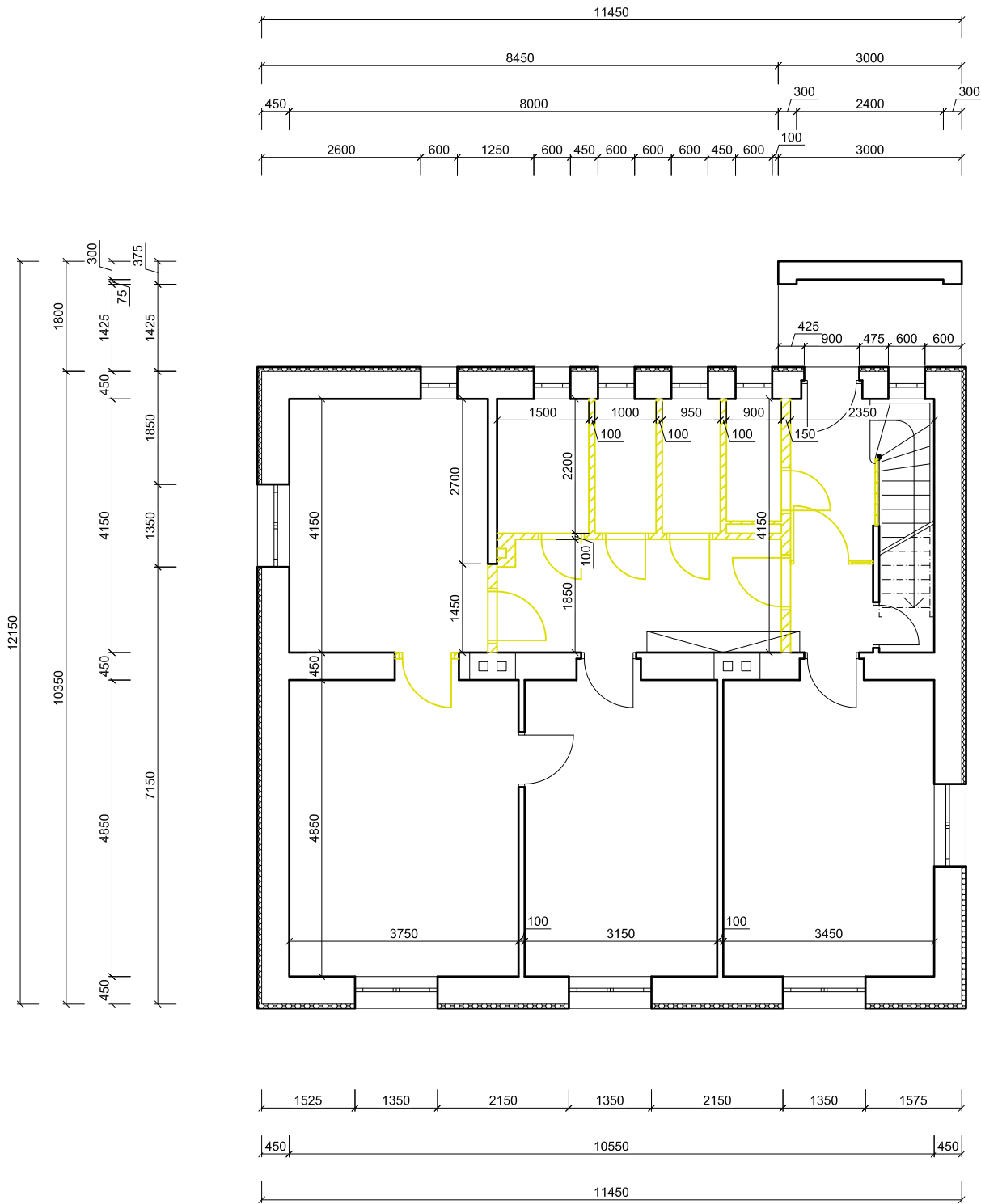


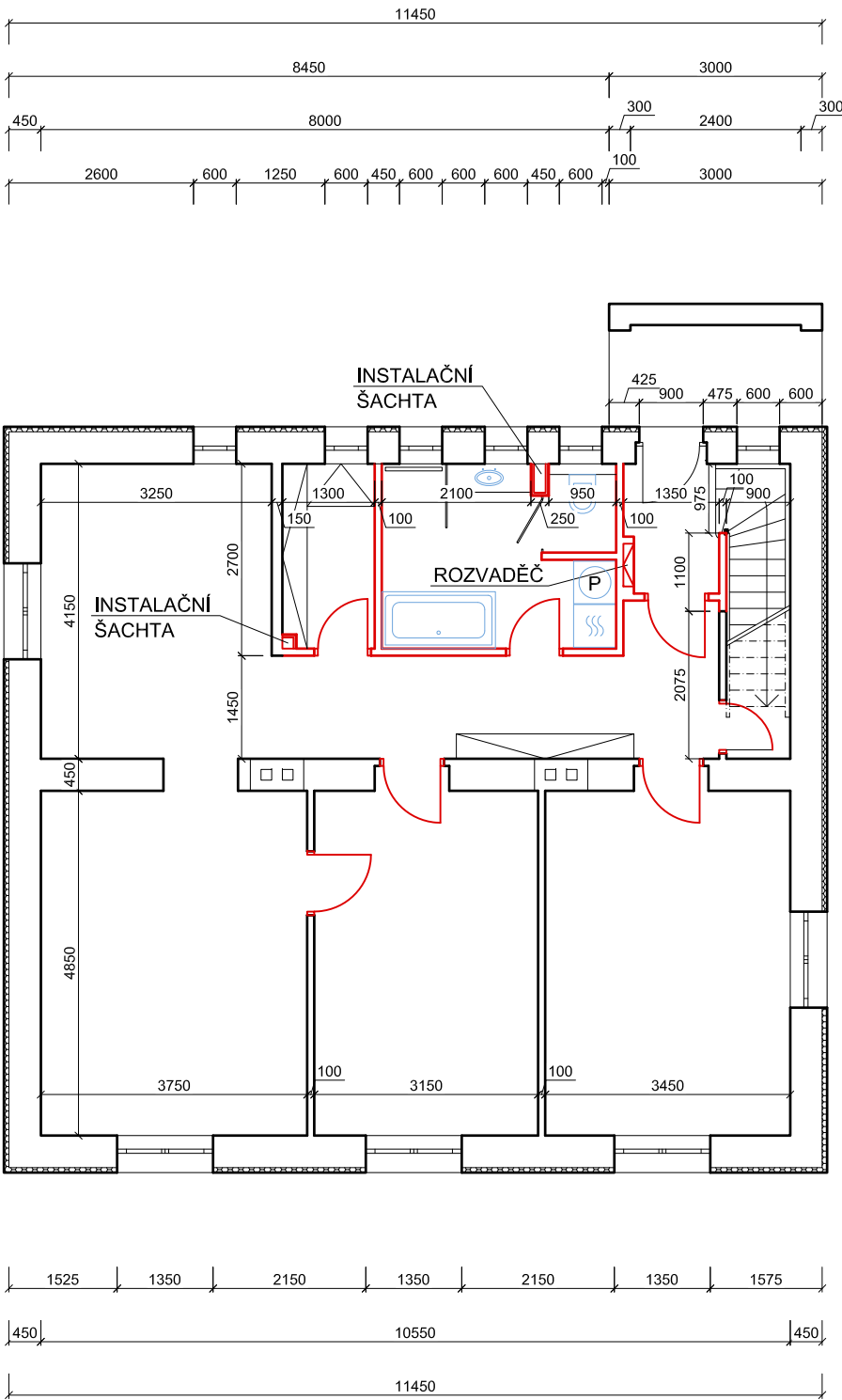


PŮDORYS 1NP - ÚPRAVY DISPOZICE:



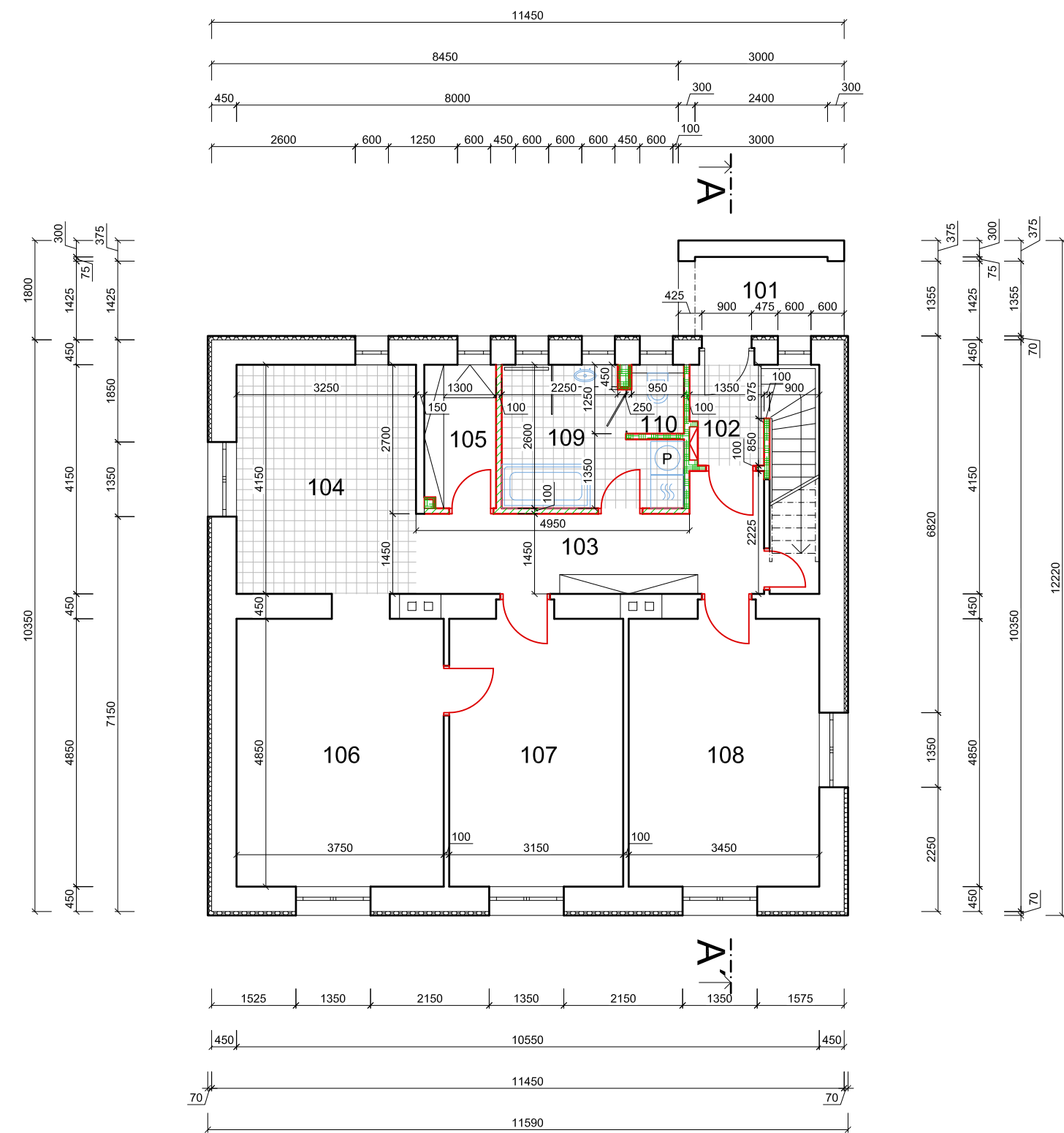
LEGENDA:

-  VYBOURÁNÍ STÁVAJÍCÍHO ZDIVA RODINNÉHO DOMU
-  NOVÉ KONSTRUKCE - V RÁMCI STÁVAJÍCÍ ZDĚNÉ - YTONG tl. 100 mm




VYPRACOVAL: Ing. Lukáš Kaleta		ZODPOVĚDNÝ PROJEKTANT: Ing. Lukáš Kaleta	
INVESTOR: Povodí Odry, státní podnik Varenská 3101/49, Moravská Ostrava, 702 00 Ostrava			
STAVBA:	STAVEBNÍ ÚPRAVY DOMU HRÁZNÉHO Na pozemku parc. č. 2347/1 kat. úz. Albrechtice u Českého Těšína [600121]	DATUM leden 2023	FORMÁT A3
VÝKRES:	PŮDORYS 1NP - ÚPRAVY DISPOZICE	MĚŘITKO 1:100	Č. VÝKRESU D01

PŮDORYS 1NP:



POZNÁMKA:

 NOVĚ ELEKTRO ROZVADĚČ.
V MÍSTĚ ROZVADĚČE BUDE PROVEDENA SDK STĚNA tl. 200 mm PRO OSAZENÍ ROZVADĚČE, KANALIZACE A ROHOVÉ VENTILY PRO PRAČKU A SUŠIČKU.

OTVORY PRO INTERIÉROVÉ DVEŘE BUDOU ZAMĚŘENY PO ODSTRANĚNÍ STÁVAJÍCÍCH DVEŘÍ A PO PROVEDENÍ PODLAH.

DVEŘE MEZI 102 A 103 ODDĚLUJÍCÍ SLUŽEBNÍ BYT OD KANCELÁŘE - DVEŘE SE ZVÝŠENOU TEPELNOU IZOLACÍ.
ZBYLÉ INTERIÉROVÉ 3 ks 1/2 ZASKLENÍ, 4 ks PLNÉ HLADKÉ .





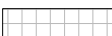

LEGENDA MÍSTNOSTÍ:

OZN.	ÚČEL MÍSTNOSTI	PLOCHA [m²]	POVRCHOVÉ ÚPRAVY			POZNÁMKA
			PODLAHA PLOCHA [m²]	STĚNY PLOCHA [m²]	STROP PLOCHA [m²]	
101	ZÁVĚTŘÍ	3.84	K1 3.84	VO ----	---- ----	-
102	ZÁDVEŘÍ	2.34	K2 2.34	VO 15,15	SDK 2.34	-
103	CHODBA	10.18	LP 10.18	VO 20,75	SDK 10.18	-
104	KUCHYŇ	13.49	K2 13.49	VO 35,36	SDK 13.49	KER. OBKLAD KUCH. LINKY - NOVĚ
105	SPIŽ	3.34	LP 3.34	VO 20,28	SDK 3.34	-
106	OBÝVACÍ POKOJ	18.19	LP 18.19	VO 44,72	SDK 18.19	-
107	POKOJ	15.28	LP 15.28	VO 41,60	SDK 15.28	-
108	POKOJ	16.73	LP 16.73	VO 43,16	SDK 16.73	-
109	KOUPELNA	7.09	K2 7.09	VO 30,68	SDK 7.09	KERAMICKÝ OBKL. 2000 mm - NOVĚ PROTISKLUZOVÁ DLAŽBA VE SPRCH. KOUTU
110	WC	1.19	K2 1.19	VO 9.62	SDK 1.19	KERAMICKÝ OBKL. 2000 mm - NOVĚ
111	SCHODIŠTĚ	3.83	DP ----	VO/SDK 21,65	---- ----	-
UŽITNÁ PLOCHA		91,66 m²				

K1 KERAMICKÁ DLAŽBA VNĚJŠÍ
K2 KERAMICKÁ DLAŽBA VNITŘNÍ
LP LAMINÁTOVÁ PODLAHA
VŠ VNITŘNÍ OMÍTKA

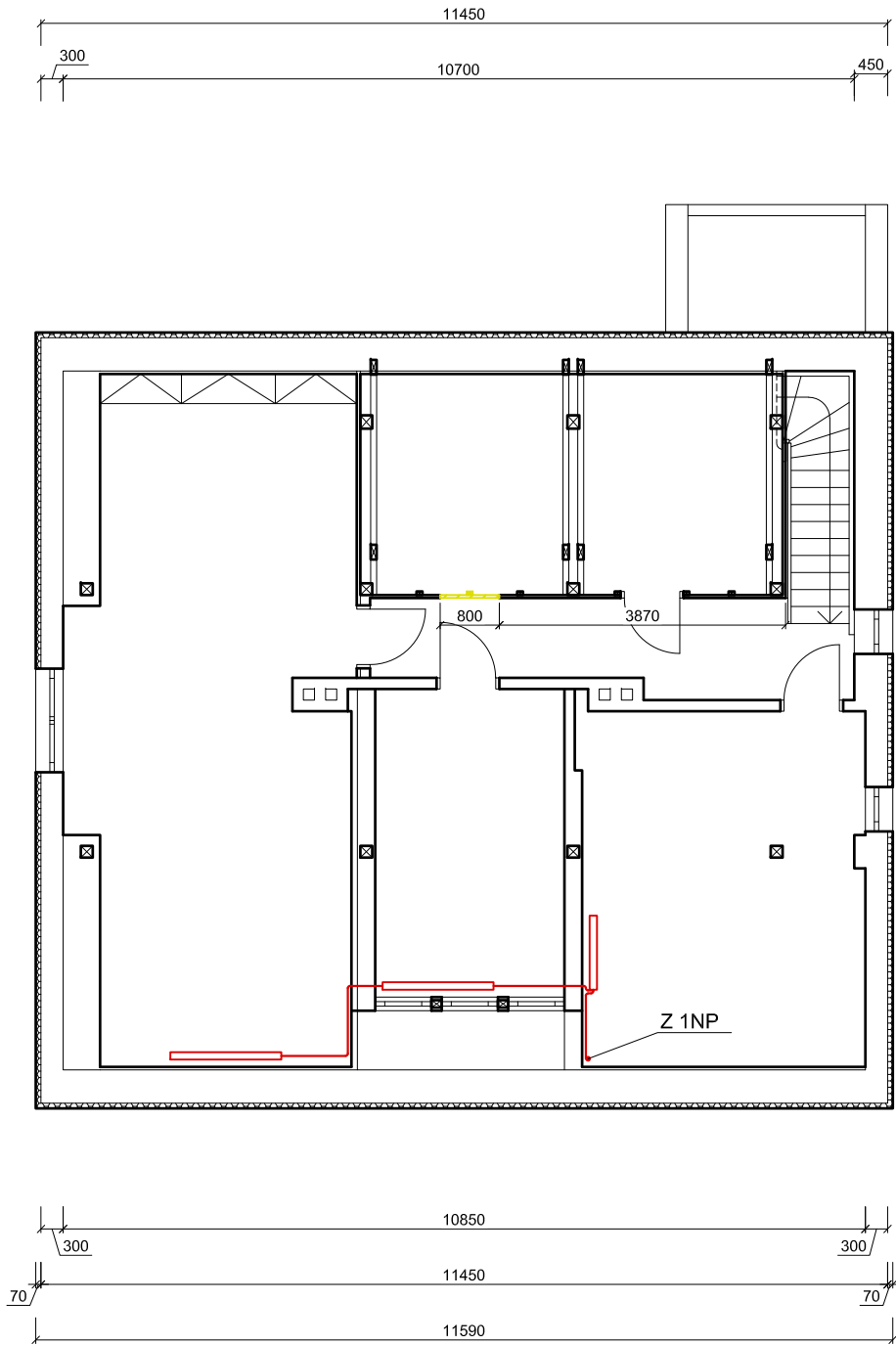
SDK SÁDROKARTÓN
VO VNĚJŠÍ OMÍTKA
BO BĚLNINOVÝ OBKLAD
DP DŘEVĚNÁ PODLAHA SCHODIŠTĚ

LEGENDA:

	PROVEDENO NOVĚ		NOVĚ - SDK KONSTRUKCE
	ZŮSTÁVÁ STÁVAJÍCÍ		NOVĚ - ZDIVO Z TVÁRNIC YTONG
	KERAMICKÁ DLAŽBA		ZATEPLENÍ ETICS - FASÁDNÍ EPS tl. 70 mm - STÁVAJÍCÍ

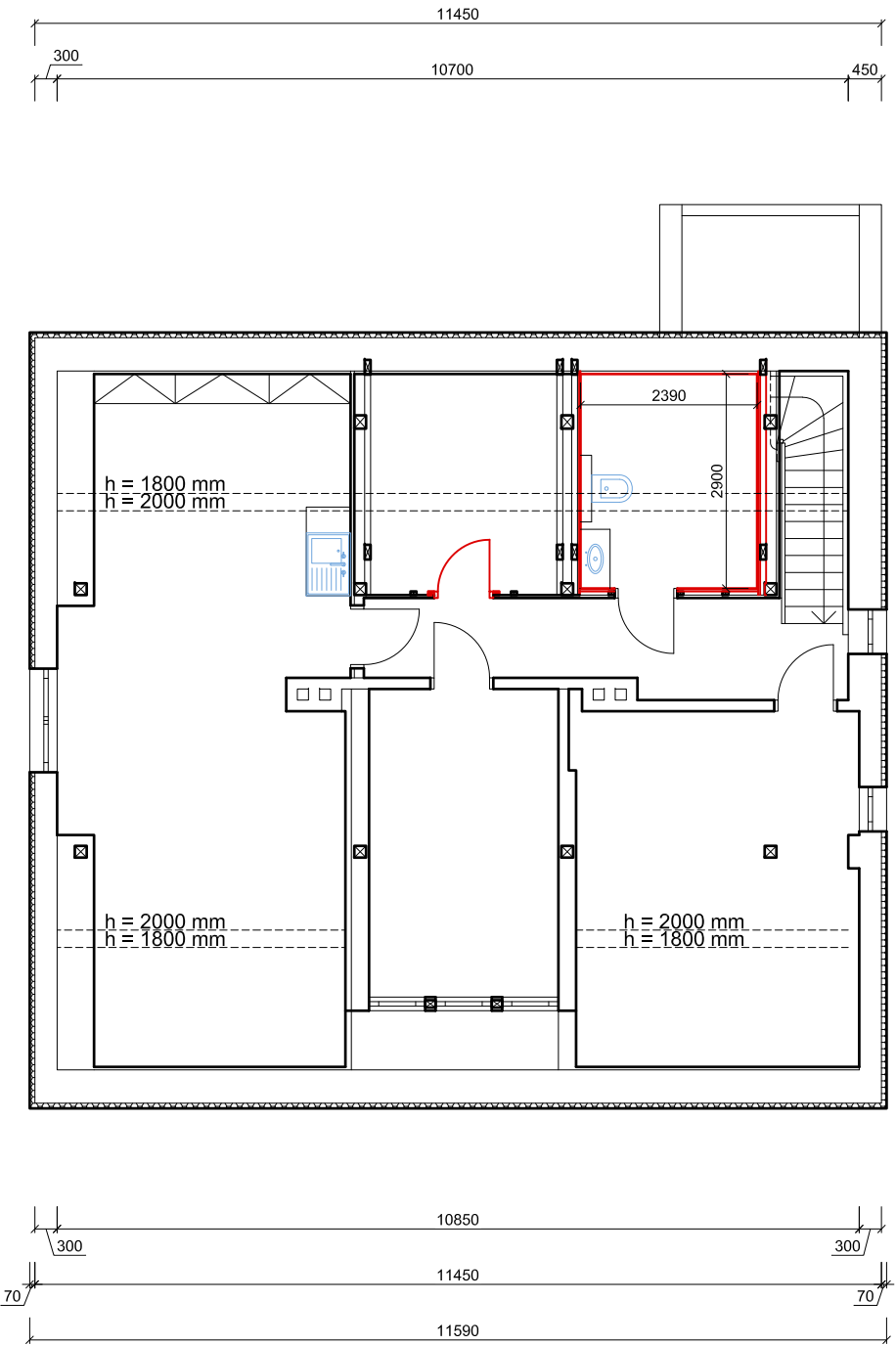
VYPRACOVAL: Ing. Lukáš Kaleta	ZODPOVĚDNÝ PROJEKTANT: Ing. Lukáš Kaleta		
INVESTOR: Povodí Odry, státní podnik Varenská 3101/49, Moravská Ostrava, 702 00 Ostrava			
STAVBA: STAVEBNÍ ÚPRAVY DOMU HRÁZNÉHO Na pozemku parc. č. 2347/1 kat. úz. Albrechtice u Českého Těšína [600121]	DATUM leden 2023	FORMÁT A3	
VÝKRES: PŮDORYS 1NP	MĚŘITKO 1:100	Č. VÝKRESU D02	

PŮDORYS 2NP - ÚPRAVY DISPOZICE:



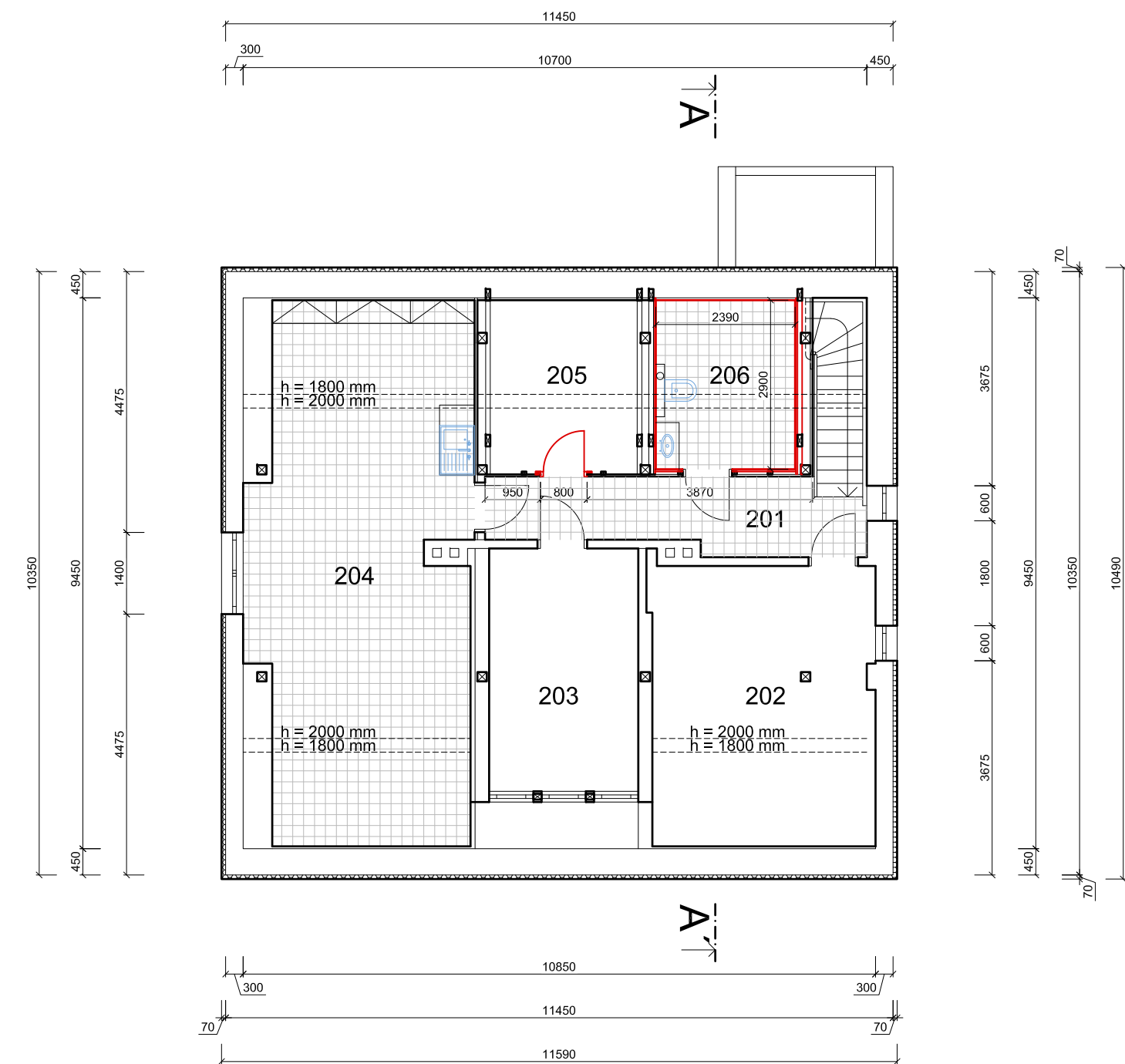
LEGENDA:

- VYBOURÁNÍ STÁVAJÍCÍHO ZDIVA RODINNÉHO DOMU
- NOVÉ KONSTRUKCE - V RÁMCI STÁVAJÍCÍ ZDĚNÉ - YTONG



VYPRACOVAL: Ing. Lukáš Kaleta		ZODPOVĚDNÝ PROJEKTANT: Ing. Lukáš Kaleta	
INVESTOR: Povodí Odry, státní podnik Varenská 3101/49, Moravská Ostrava, 702 00 Ostrava			
STAVBA:	STAVEBNÍ ÚPRAVY DOMU HRÁZNÉHO Na pozemku parc. č. 2347/1 kat. úz. Albrechtice u Českého Těšína [600121]	DATUM leden 2023	FORMÁT A3
VÝKRES:	PŮDORYS 2NP - ÚPRAVY DISPOZICE	MĚŘITKO 1:100	Č. VÝKRESU D03

PŮDORYS 2NP:



POZNÁMKA:

OTVOR PRO INTERIÉROVÉ DVEŘE BUDE ZAMĚŘEN PO VYBOURÁNÍ OTVORU.

LEGENDA MÍSTNOSTÍ:

OZN.	ÚČEL MÍSTNOSTI	PLOCHA [m²]	POVRCHOVÉ ÚPRAVY			POZNÁMKA
			PODLAHA PLOCHA [m²]	STĚNY PLOCHA [m²]	STROP PLOCHA [m²]	
201	CHODBA	7.61	K2 7.61	VO ----	SDK ----	-
202	TECHNICKÁ MÍSTNOST	18.49	VP 18.49	VO ----	SDK ----	-
203	POKOJ	10.66	LP 10.66	VO ----	SDK ----	-
204	KANCELÁŘ	33.34	K2 33.34	VO ----	SDK ----	PŘIDÁNÍ DŘEZU, NOVÉ VODA A ODPAD
205	PŮDA	7.41	PŮ 7.41	VO ----	SDK 11,28	-
206	WC	6.93	K2 6.93	SDK 16,57	SDK 8,99	KERAMICKÝ OBKLAD WC NUCENÉ VĚTRÁNÍ PŘES STŘEŠNÍ PLÁŠŤ
UŽITNÁ PLOCHA		84,44 m²				

- K2

KERAMICKÁ DLAŽBA VNITŘNÍ
- LP

LAMINÁTOVÁ PODLAHA
- DP

DŘEVĚNÁ PODLAHA
- PŮ

PŮDOVKY
- SDK

SÁDROKARTÓN
- VO

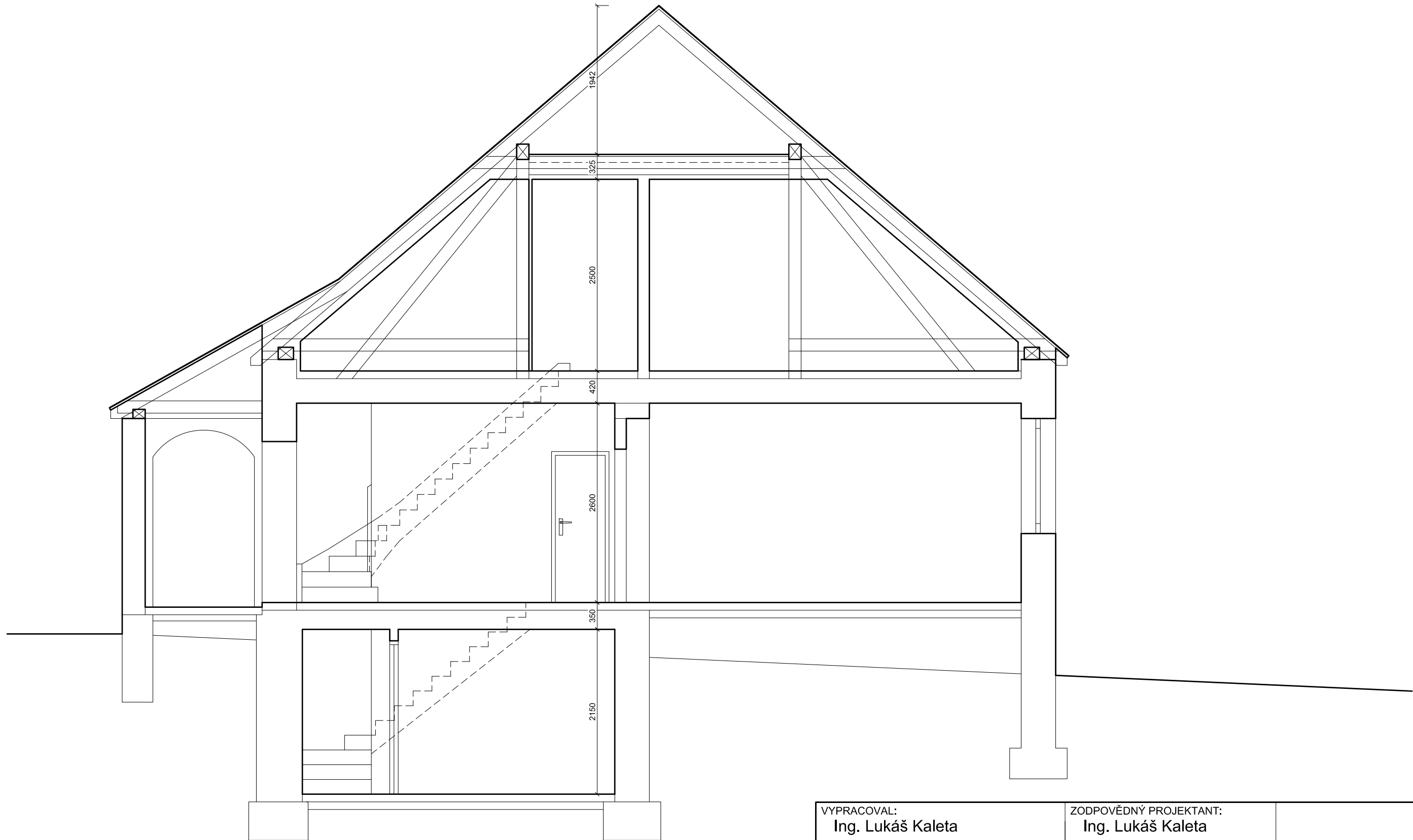
VNĚJŠÍ OMÍTKA
- BO

BĚLNINOVÝ OBKLAD
- DP

DŘEVĚNÁ PODLAHA SCHODIŠTĚ

VYPRACOVAL: Ing. Lukáš Kaleta		ZODPOVĚDNÝ PROJEKTANT: Ing. Lukáš Kaleta			
INVESTOR: Povodí Odry, státní podnik Varenská 3101/49, Moravská Ostrava, 702 00 Ostrava					
STAVBA: STAVEBNÍ ÚPRAVY DOMU HRÁZNÉHO Na pozemku parc. č. 2347/1 kat. úz. Albrechtice u Českého Těšína [600121]		DATUM leden 2023		FORMÁT A3	
VÝKRES: PŮDORYS 2NP		MĚŘITKO 1:100		Č. VÝKRESU D04	

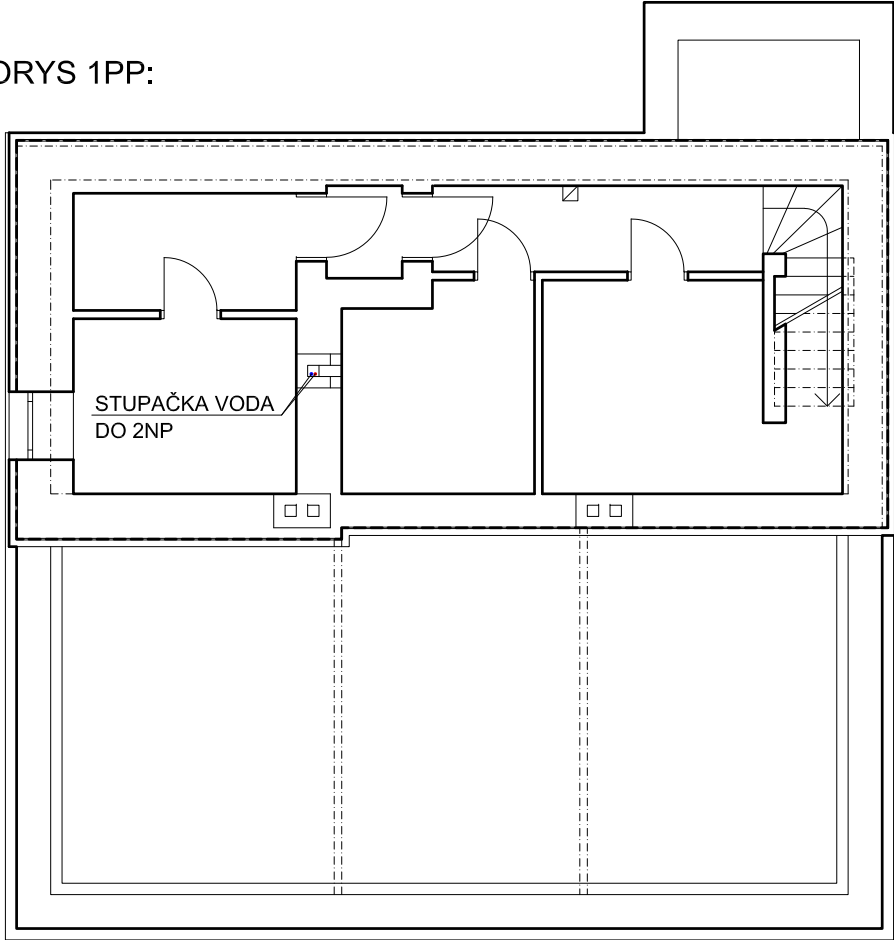
ŘEZ A - A' - SCHÉMA:



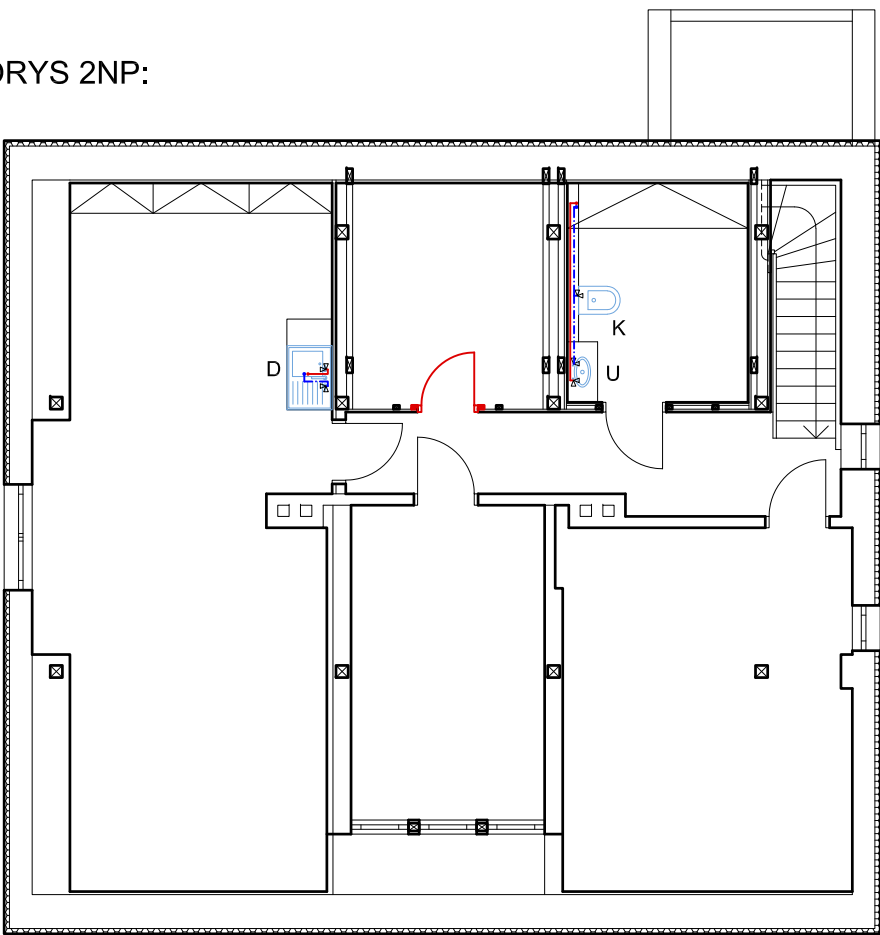
VYPRACOVAL: Ing. Lukáš Kaleta		ZODPOVĚDNÝ PROJEKTANT: Ing. Lukáš Kaleta	
INVESTOR: Povodí Odry, státní podnik Varenská 3101/49, Moravská Ostrava, 702 00 Ostrava			
STAVBA:	STAVEBNÍ ÚPRAVY DOMU HRÁZNÉHO Na pozemku parc. č. 2347/1 kat. úz. Albrechtice u Českého Těšína [600121]	DATUM leden 2023	FORMÁT A3
VÝKRES:	ŘEZ A - A' - SCHÉMA	MĚŘITKO 1:100	Č. VÝKRESU D05

SCHÉMA VODOVOD:

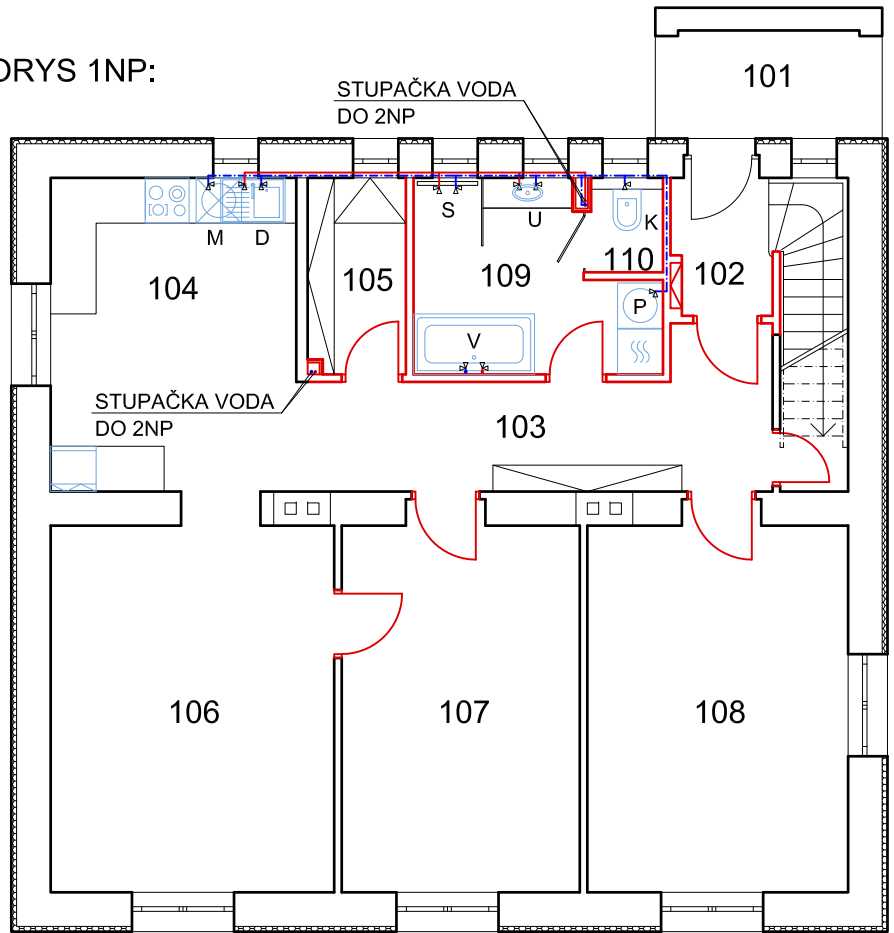
PŮDORYS 1PP:



PŮDORYS 2NP:



PŮDORYS 1NP:



LEGENDA MATERIÁLU:

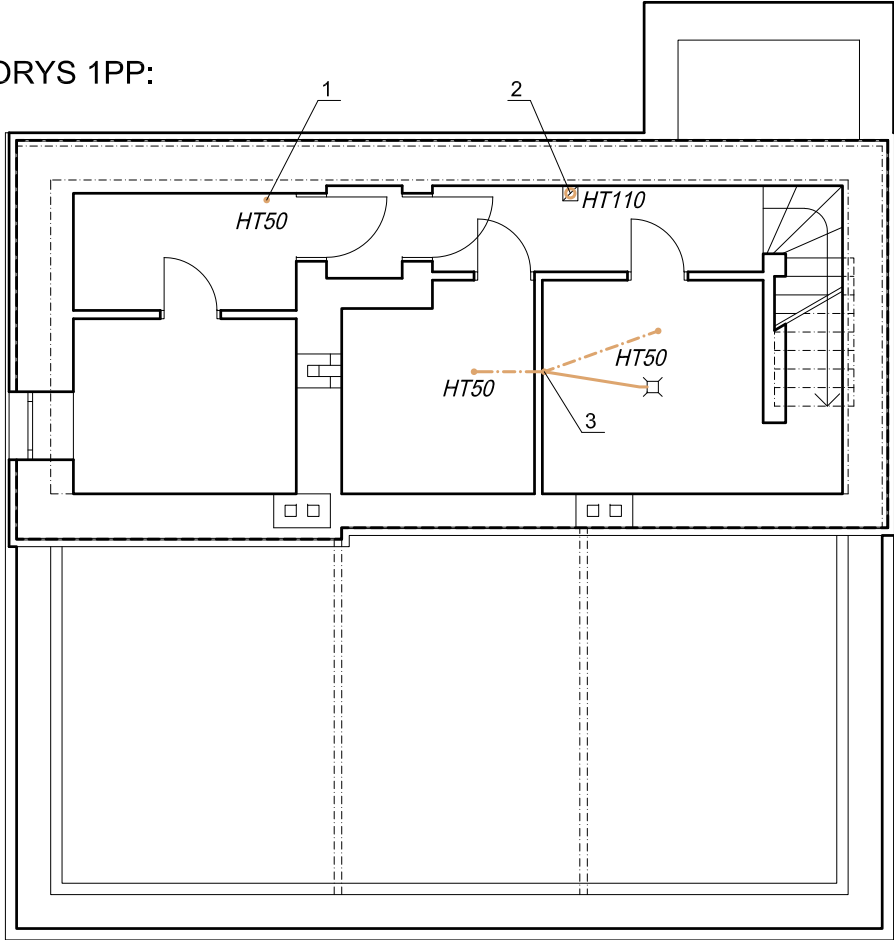
- ROZVOD VODY STUDENÉ
- ROZVOD VODY TEPLÉ
- PŘÍPOJKA VODY

- BO HYBRIDNÍ BOJLER
NAPOJENÍ PŘES ROHOVÝ VENTIL
- M ROHOVÝ VENTIL STUDENÉ VODY PRO MOŽNOST NAPOJENÍ MYČKY
- D DŘEZ - SOUČÁST KUCHYŇSKÉ LINKY, BATERIE PÁKOVÁ STOJÁNKOVÁ
MÍŠÍČ BATERIE NAPOJENÍ PŘES ROHOVÉ VENTILY POD DŘEZEM
- U KERAMICKÉ UMYVADLO, BATERIE STOJÁNKOVÁ MÍŠÍČ PÁKOVÁ
NAPOJENÍ PŘES ROHOVÉ VENTILY POD UMYVADLEM
- K KLOZET GEBERIT KOMBIFIX
NAPOJENÍ PŘES ROHOVÝ VENTIL
- P ROHOVÝ VENTIL STUDENÉ VODY PRO MOŽNOST NAPOJENÍ PRAČKY
- S SPRCHOVÝ KOUT S VYZDĚNOU VANIČKOU
MÍŠÍČ BATERIE NAPOJENÍ PŘES ROHOVÉ VENTILY
- V VANA VČ. SIFONU
VČ. SPRCHOVÉ HLAVICE
- VODOMĚRNÁ SESTAVA

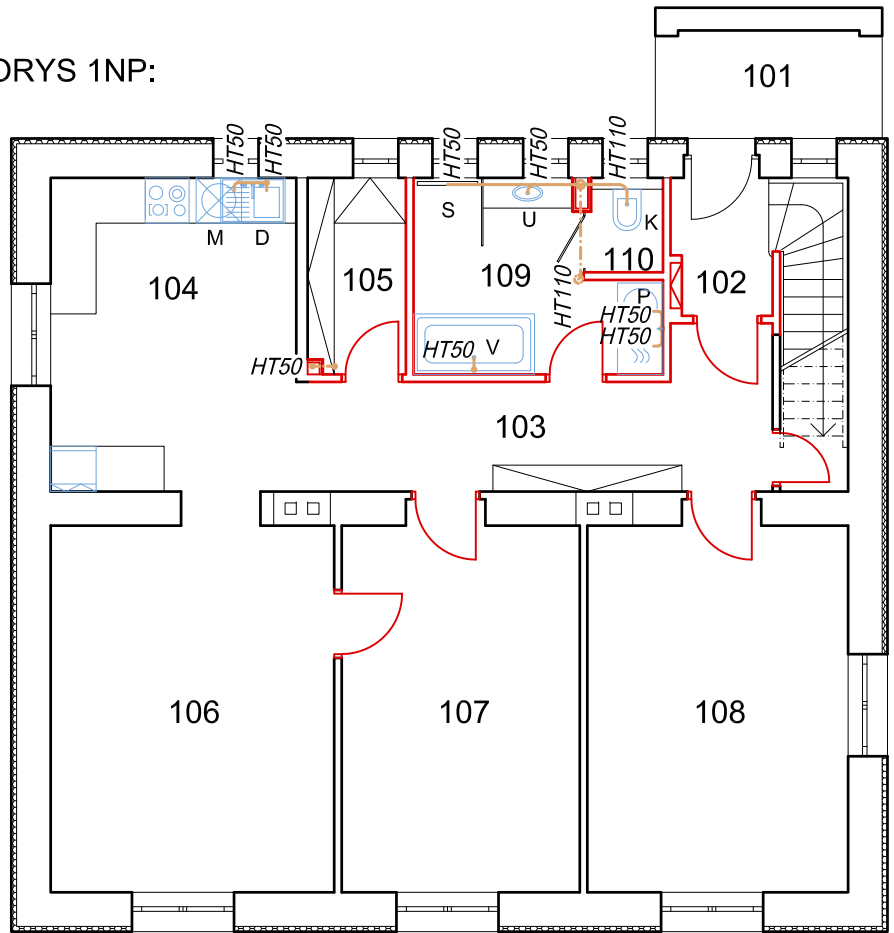
VYPRACOVAL: Ing. Lukáš Kaleta	ZODPOVĚDNÝ PROJEKTANT: Ing. Lukáš Kaleta		
INVESTOR: Povodí Odry, státní podnik Varenská 3101/49, Moravská Ostrava, 702 00 Ostrava		DATUM leden 2023	FORMÁT A3
STAVBA: STAVEBNÍ ÚPRAVY DOMU HRÁZNÉHO Na pozemku parc. č. 2347/1 kat. úz. Albrechtice u Českého Těšína [600121]		MĚŘITKO 1:100	Č. VÝKRESU D06
VÝKRES: SCHÉMA VODOVOD			

SCHÉMA KANALIZACE:

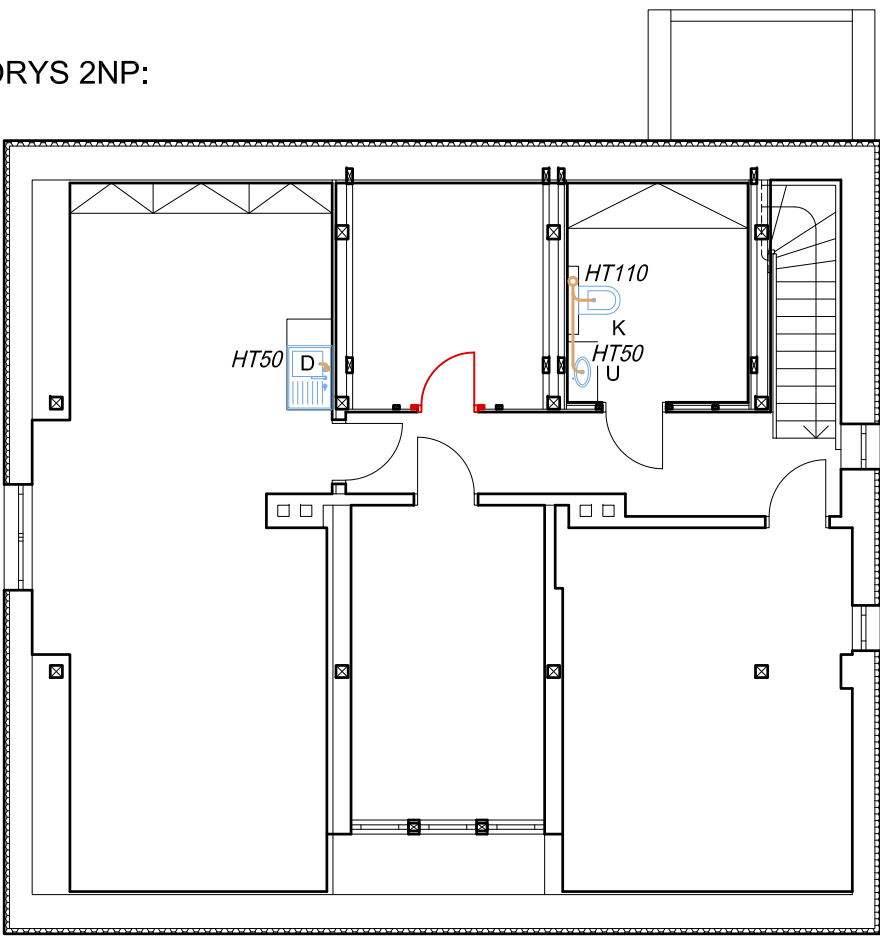
PŮDORYS 1PP:



PŮDORYS 1NP:



PŮDORYS 2NP:



POZNÁMKA:

- M MYČKA
ODPAD DN50
- D DŘEZ
ODPAD DN50
- S SPRCHOVÁ VANIČKA VČ. SIFONU
ODPAD DN50
- U KERAMICKÉ UMYVADLO VČ. SIFONU
ODPAD DN50
- K KLOZET GEBERIT KOMBIFIX
ODPAD ZADNÍ SVISLÝ DN110
- P PRAČKA
ODPAD DN50
- BO HYBRIDNÍ BOJLÉR
ODPAD DN50

LEGENDA MATERIÁLU:

- POTRUBÍ VNITŘNÍ SPLAŠKOVÉ KANALIZACE - MATERIÁL KG
- - - POTRUBÍ VNITŘNÍ SPLAŠKOVÉ KANALIZACE - MATERIÁL KG
VEDENÍ POD STROPEM

POTRUBÍ JE NAVRŽENO V SYSTÉMU PE Geberit

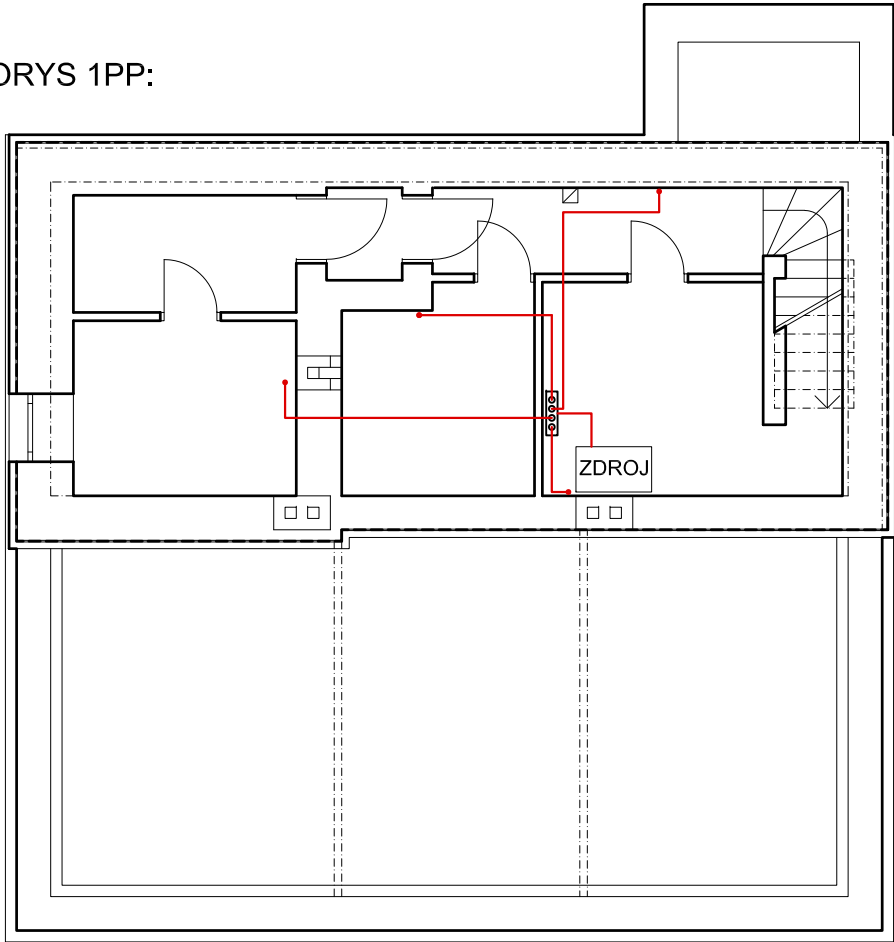
POZNÁMKA:

- 1 STÁVAJÍCÍ ODPAD OD DŘEZU V KUCHYNI, SKRYTÝ VE STĚNĚ, NENÍ PŘESNĚ ZNÁMA POLOHA. ODPAD FUNKČNÍ NIC NESVĚDČÍ O VADÁCH, NEBO ZTRÁTĚ FUNKCE. - BEZE ZMĚN.
- 2 HLAVNÍ ODPADOVÁ STUPAČKA. POD STROPEM A ČÁSTEČNĚ V NĚM PATRNÁ VADA NEJSPIŠE ŠPATNĚ PROVEDENA ODBOČKA, PATRNĚ PRŮSAKY Z NETĚSNOSTI. OPRAVA VYSEKÁNÍ ČÁSTI STROPU, VÝMĚNA ODBOČKY, PŘETĚSNĚNÍ, NOVÁ OMÍTKA NA STROPĚ A NA STĚNĚ PŘILEHLÉ K STOUPACÍMU POTRUBÍ KANALIZACE.
- 3 NOVÉ VEDENÍ SPLAŠKOVÉ KANALIZACE DN 50, VEDENO POD STROPEM V 0NP K PŘÍČCE V 0NP DÁLE VEDENO PO STĚNĚ A VYSEKÁNO V PODLAŽE A NAPOJENO NA KANALIZACI V PODLAŽE.

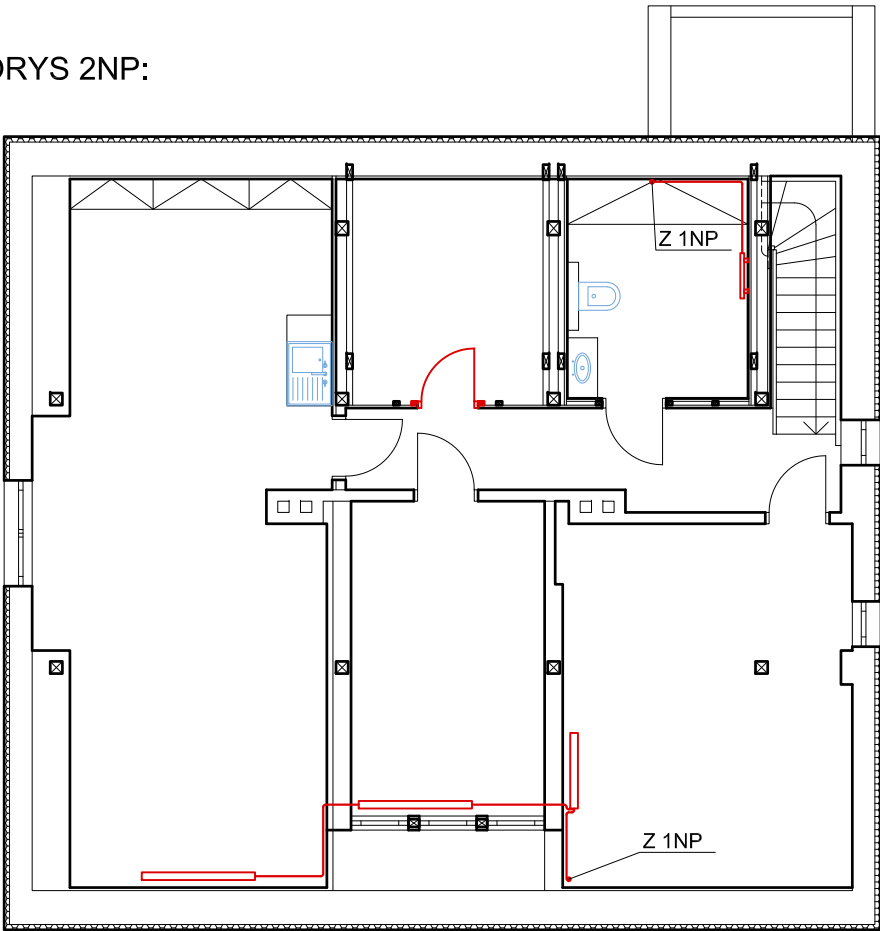
VYPRACOVAL: Ing. Lukáš Kaleta	ZODPOVĚDNÝ PROJEKTANT: Ing. Lukáš Kaleta		
INVESTOR: Povodí Odry, státní podnik Varenská 3101/49, Moravská Ostrava, 702 00 Ostrava			
STAVBA: STAVEBNÍ ÚPRAVY DOMU HRÁZNÉHO Na pozemku parc. č. 2347/1 kat. úz. Albrechtice u Českého Těšína [600121]	DATUM leden 2023	FORMÁT A3	
VÝKRES: SCHÉMA KANALIZACE	MĚŘITKO 1:100	Č. VÝKRESU D07	

SCHÉMA TOPENÍ:

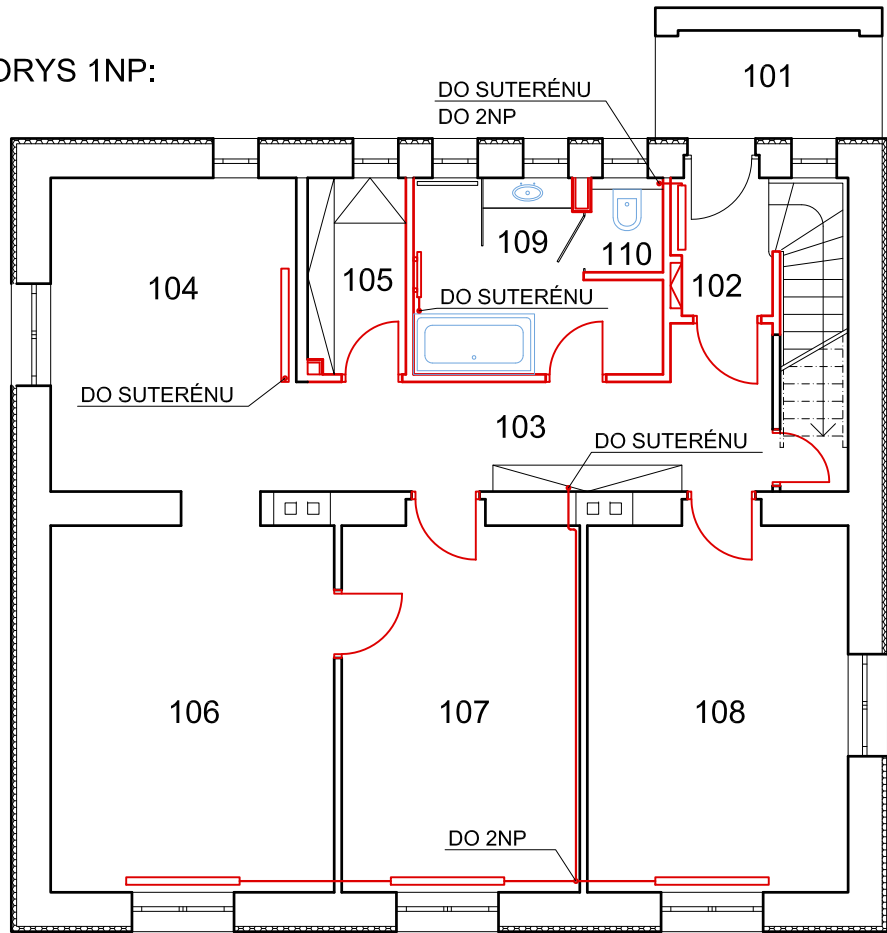
PŮDORYS 1PP:



PŮDORYS 2NP:



PŮDORYS 1NP:



LEGENDA:

- VYBOURÁNÍ STÁVAJÍCÍHO ZDIVA
- ROZDĚLOVAČ
- ŽEBŘÍKOVÉ OTOPNÉ TĚLESO

VYPRACOVAL: Ing. Lukáš Kaleta	ZODPOVĚDNÝ PROJEKTANT: Ing. Lukáš Kaleta		
INVESTOR: Povodí Odry, státní podnik Varenská 3101/49, Moravská Ostrava, 702 00 Ostrava			
STAVBA: STAVEBNÍ ÚPRAVY DOMU HRÁZNÉHO Na pozemku parc. č. 2347/1 kat. úz. Albrechtice u Českého Těšína [600121]	DATUM leden 2023	FORMÁT A3	
VÝKRES: SCHÉMA TOPENÍ	MĚŘITKO 1:100	Č. VÝKRESU D08	